

Sirkula plenjord

Kortreist, torvfri, kompostbasert og et rikt mikroliv

Varedeklarasjon

FAKTABLAD FOR SIRKULA PLENJORD

OM SIRKULA PLENJORD

På kretsløpsparken omdanner Sirkula kortreist hageavfall til næringsrik kompost. Komposten hygieniseres og stabiliseres gjennom varmekompostering og modner i minimum tolv måneder før den siktes og foredles til Sirkula plenjord. Brukes våre jordprodukter riktig bidrar komposten med all sitt organiske materiale og det rike mikrolivet til økt trivsel for plantene. Gir plantene en naturlig motstand mot plantesykdommer og forsyner den med viktige næringsstoffer. Komposten er imidlertid et resirkulert produkt og kan inneholde spor av feilsortering.

Sirkula plenjord er fri for plantesykdommer, fremmede arter, rotugress og kan ha minimalt med frøgress.

BRUKSOMRÅDE

Sirkula plenjord er et hygienisert og stabilisert dyrkingsmedium basert på siltig sand som er lett å arbeide med både i private hager, så vel som i store anleggsprosjekter. Produktet er meget bra egnet som underlag for plen og ferdig- plen pga. den gode dreneringsevne samt at den tåler mye tråkk.

Skal det plantes hekk, busker og trær som ikke tåler stående vann er det denne jorden du skal velge.

Komposten inneholder en rekke viktige næringsstoffer som frigjøres i takt med plantenes behov over tid. I etableringsfasen av plen og ferdig- plen anbefales likevel bruk av nitrogenrik gjødsel for å sikre god vekst.

PH- verdien er like over nøytralt og er dermed egnet til de fleste plantearter, med unntak av surjordplanter.

VARETYPE

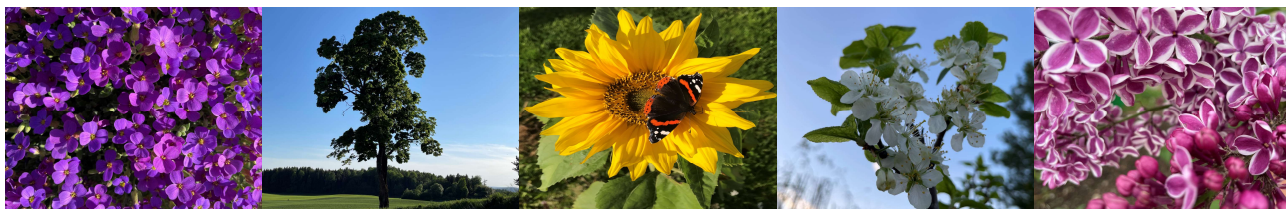
Sirkula plenjord er en finsåldet, hygienisert og stabilisert dyrkingsmedium produsert av biomassekompost og vasket, resirkulert sand fra Nes Miljøpark i fraksjon 0/4 og 0/8. Biomassekomposten består av lokalt hagepark avfall og mindre deler sterilt slam fra Hias renseanlegg. Det er tilsatt knust vasket og resirkulert sand i 0/4 fraksjonen som sørger for en stabilt liggende jord som tåler mye slitasje og tråkk. Før vegetasjonen er etablert kan nedbør føre til at finere partikler synker ned i jorda og «knust sand 0/4» vil bli liggende igjen på overflaten. Dette kan lett løses ved å rake over før det sås. Produktet leveres i bulk. Siktet 0 til 20 millimeter.

EGENVEKT: 1,15 tonn/ kubikk¹.

PRODUKTNUMMER MATTILSYNET: 10066

BATCH: PJ 2024 06; BATCH BIOMASSE: B 2022 04

¹ Produksjon og lagring skjer under åpen himmel. Vekt på volum kan påvirkes av gjeldende meteorologiske forhold.



KJEMISKE OG FYSISKE EGENSKAPER

KORNFORDELING	PARTIKKELSTØRRELSE	ANDEL I PROSENT
Andre strukturgivende partikler	> 2 mm	28,5 %
Grovsand	0,6 til 2,0 mm	24,3 %
Mellomsand	0,2 til 0,6 mm	25,8 %
Finsand	0,06 til 0,2 mm	9,4 %
Silt	0,002 til 0,06 mm	11,86 %
Leir	< 0,002 mm	0,1 %
TEKSTURKLASSE: moldfattig, siltig sandjord		

PLANTENÆRING

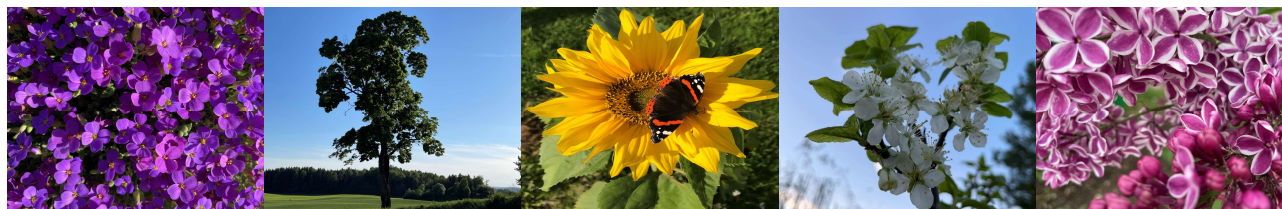
Kompostbasert jord kan gi en sunnere og mer stabilt vekstforhold for plantene. Kompostens biologiske mangfold forsyner plantene med verdifulle næringsstoffer som frigjøres i takt med plantenes behov over tid.

Det er ikke tilsatt kunstgjødsel eller kalk i Sirkulas dyrkingsmedier.

NÆRINGSSTOFFER	RESULTAT	TILSTANDSKLASSE I DYRKINGSMEDIUM		
Totalnitrogen (Kjeldahl- N)	4.100 mg/ l TS	Ikke relevant		
Fosfor (P-Al)	166 mg/100g TS	Ikke relevant		
Kalium (K-Al)	103 mg/100g TS	Ikke relevant		
Kalsium (Ca-Al)	1160 mg/100g TS	Ikke relevant		
Magnesium (Mg-Al)	80,1 mg/100g TS	Ikke relevant		
Natrium (Na-Al)	12,1 mg/100g TS	Ikke relevant		
Mikronæringsstoffer total	7.519 mg/100g TS	Ikke relevant		
METALLER	RESULTAT	TILSTANDSKLASSE I DYRKINGSMEDIUM		
		Maks.verdi klasse 0	Maks.verdi klasse 1	Klasse
Arsen (As)	2,6 mg/kg TS	5 mg/kg TS	8 mg/kg TS	0*
Bly (Pb)	7,0 mg/kg TS	40 mg/kg TS	52 mg/kg TS	0*
Kadmium (Cd)	0,11 mg/kg TS	0,4 mg/kg TS	0,8 mg/kg TS	0*
Kobber (Cu)	32,0 mg/kg TS	50 mg/kg TS	150 mg/kg TS	0*
Krom (Cr)	14,0 mg/kg TS	50 mg/kg TS	60 mg/kg TS	0*
Kvikksølv (Hg)	0,013 mg/kg TS	0,2 mg/kg TS	0,6 mg/kg TS	0*
Nikkel (Ni)	18 mg/kg TS	20 mg/kg TS	30 mg/kg TS	0*
Sink (Zn)	91 mg/kg TS	150 mg/kg TS	400 mg/kg TS	0*

* Klasse 0 for tungmetaller gir ingen bruksbegrensninger.

FYSISKE EGENSKAPER	RESULTAT	HYGIENISERING	RESULTAT
Tørrstoffinnhold (TS)	71,6 %	Parasittegg (parasittegg og -larver) i kompost	<1
Organisk innhold/ humus (glødetap)	9,5 % TS		
pH (H ₂ O)	7,4 pH	Termotolerante koliforme bakterier	< 35 MPN/g
Elektrisk konduktivitet	24,0 mS/m		
Bulkdensitet	830 g/l	Salmonella i kompost	Ikke påvist



BRUKERVEILEDNING FOR SIRKULA PLENJORD

BRUKSBEGRENSNINGER

Sirkula plenjord inneholder biomassekompost som består av kortreist hage- park avfall og noen få %-andeler sterilt slam. Sterilt slam er et viderefordret produkt med sitt opphav i avløpslammet fra Hias renseanlegg. Slammet varmes opp til 160 grader som gjør at prioner, som for eks. kan overføre enkelte plante- og dyresykdommer uskadeliggjøres. Sterilt slam er hygienisert, stabilisert og helt trygg å bruke.

Sirkula plenjord tilhører kvalitetsklasse 0. Sterilisert slam fra Hias renseanlegg tilhører imidlertid kvalitetsklasse II. Tilført mengde må ikke overstige plantenes behov for næringsstoffer.

BRUKSVEILEDNING

Alle jordprodukter fra Sirkula er levende produkter med et rikholdig aerobt mikroliv. Kompostens mikroliv forsyner plantene med verdifulle næringsstoffer samtidig som det bygges opp leire- humus komplekser. Leire- humus komplekser er nøkkelen til et stabilt jordsmonn, samt å gi jorden god evne til å holde vann og næringsstoffer som frigis over tid.

Tykkelse på vekstlag

Både planter og mikrolivet er avhengig av god tilgang til oksygen. Derfor skal jorden ikke legges i lag særlig tykkere enn 35 cm ferdig komprimert vare. Volumreduksjon tilsvarer ca. 25% ved bruk av plenrull. Anlegges det plen eller ferdig- plen skal jorden komprimeres for å sikre en plan overflate og motvirke «utvasking» av de fine partikler i jorden.

Vanning

Sirkula plenjord er en siltig- sandholdig jord med god dreneringsevne. Særlig i den sårbare etableringsfasen av nye vekster, plen og ferdig- plen må det derfor vannes regelmessig, slik at røttene kan danne et rotsystem. I lengre perioder uten regn anbefales å vanne, selv om plantene allerede har etablert et rotsystem. Det bør imidlertid ikke vannes når solstrålene er på sin sterkeste, da det kan oppstå «brannskader» på plantene. Vanning tidlig om morgnen eller sent om kvelden er en god vane.

Gjødsling

Komposten inneholder en del viktige næringsstoffer som dekker det meste av plantenes behov. Likevel anbefales bruk av nitrogenrik gjødsel i etableringsfasen av plen og ferdig- plen for å sikre god og frodig vekst. Etter noen år anbefales gjødsling etter plantenes behov.

SIKKERHETSANBEFALINGER

Ingen spesielle krav til sikkerhet ved håndtering og bruk.

ANBEFALINGER OM LAGRING OG OPPBEVARING

Bør ikke lagres over lengre tid på arealer der det kan oppstå bekker ved store nedbør, da dette kan redusere kvaliteten i form av at mikrolivet mister tilgang til oksygen. Ubehagelig lukt kan oppstå.

