

# Sirkula bed- og hagejord

Kortreist, torvfri, kompostbasert og et rikt mikroliv

## Varedeklarasjon

### FAKTABLAD FOR SIRKULA BED- OG HAGEJORD

#### OM SIRKULA BED- OG HAGEJORD

På kretsløpsparken omdanner Sirkula kortreist hageavfall til næringsrik kompost. Komposten hygieniseres og stabiliseres gjennom varmekompostering og modner i minimum tolv måneder før den siktes og foredles til Sirkula bed- og hagejord. Brukes våre jordprodukter riktig bidrar komposten med all sitt organiske materiale og det rike mikrolivet til økt trivsel for plantene. Gir plantene en naturlig motstand mot plantesykdommer og forsyner den med viktige næringsstoffer. Komposten er imidlertid et resirkulert produkt og kan inneholde spor av feilsortering.

Bed- og hagejord er fri for plantesykdommer, fremmede arter, rotgress og kan ha minimalt med frøgress.

#### BRUKSOMRÅDE

Sirkula bed- og hagejord er et hygienisert og stabilisert dyrkingsmedium basert på sandig siltjord som er lett å arbeide med både i private hager, så vel som i store anleggsprosjekter. Jorden inneholder kun naturlige råvarer. Ved etalering av blomster- og staudebed, til bruk i pallekammer eller til plantning av hekk, busker og trær er det denne jorden du skal velge.

Komposten inneholder en rekke viktige næringsstoffer som frigjøres i takt med plantenes behov over tid. Krever valgt beplantning særlig et næringsstoff eller har større behov for næringsstoffer en de fleste vekster anbefales likevel bruk av gjødsling for å sikre god vekst.

PH- verdien er like over nøytralt og er dermed egent til de fleste plantearter, med unntak av surjordplanter.

#### VARETYPE

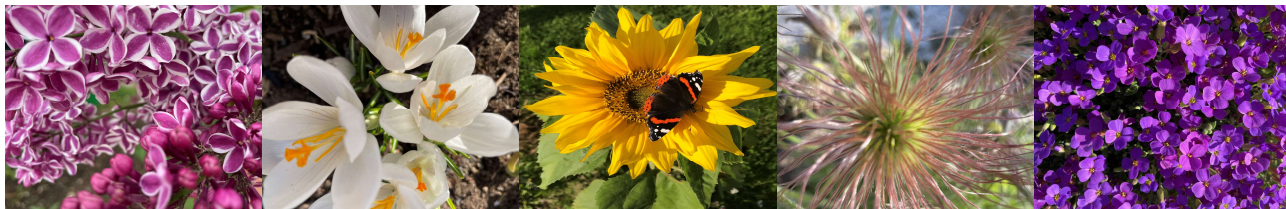
Sirkula bed- og hagejord er en finsåddet, hygienisert og stabilisert dyrkingsmedium produsert av kompost (50% hage- park kompost og 50% biomasse kompost) og vasket, resirkulert sand fra Nes Miljøpark. Hage- park komposten inneholder strukturgivende materiale som er gunstig for oksygentilførsel og bidra til god drenering av jorda. Biomasse komposten består av lokalt hage- park avfall og mindre deler sterilt slam fra Hias renseanlegg. Produktet leveres i bulk. Siktet 0 til 20 millimeter.

EGENVEKT: 1,05 tonn/ kubikk<sup>1</sup>.

PRODUKTNUMMER MATTILSYNET: 8964

BATCH: BHJ 2024 06; BATCH BIOMASSE: B 2022 04

<sup>1</sup> Produksjon og lagring skjer under åpen himmel. Vekt på volum kan påvirkes av gjeldende meteorologiske forhold.



**KJEMISKE OG FYSISKE EGENSKAPER**

KORNFORDDELING	PARTIKKELSTØRRELSE	ANDEL I PROSENT
Andre strukturgivende partikler	> 2 mm	34,5 %
Grovsand	0,6 til 2,0 mm	19,41 %
Mellomsand	0,2 til 0,6 mm	26,3 %
Finsand	0,06 til 0,2 mm	7,92 %
Silt	0,002 til 0,06 mm	11,71 %
Leir	< 0,002 mm	0,14 %
TEKSTURKLASSE: moldrik, sandig siltjord		

**PLANTENÆRING**

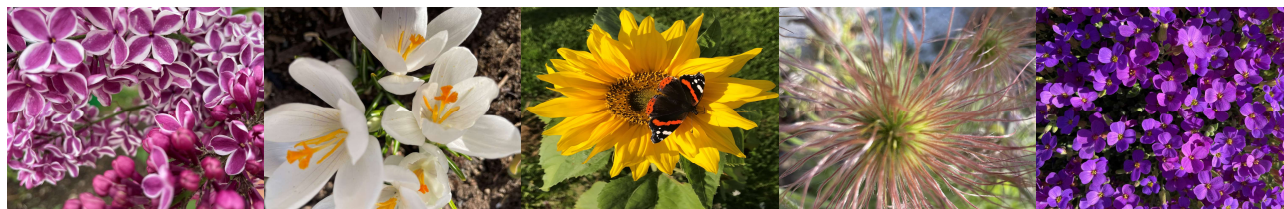
Kompostbasert jord kan gi en sunnere og mer stabilt vekstforhold for plantene. Kompostens biologiske mangfold forsyner plantene med verdifulle næringsstoffer som frigjøres i takt med plantenes behov over tid.

Det er ikke tilsatt kunstgjødsel eller kalk i Sirkulas dyrkingsmedier.

NÆRINGSSTOFFER	RESULTAT	TILSTANDSKLASSE I DYRKINGSMEDIUM		
Totalnitrogen (Kjeldahl- N)	5.000 mg/ l TS	Ikke relevant		
Fosfor (P-Al)	107 mg/100g TS	Ikke relevant		
Kalium (K-Al)	185 mg/100g TS	Ikke relevant		
Kalsium (Ca-Al)	1190 mg/100g TS	Ikke relevant		
Magnesium (Mg-Al)	82,6 mg/100g TS	Ikke relevant		
Natrium (Na-Al)	12,2 mg/100g TS	Ikke relevant		
Mikronæringsstoffer total	7.519 mg/100g TS	Ikke relevant		
METALLER	RESULTAT	TILSTANDSKLASSE I DYRKINGSMEDIUM		
		Maks.verdi klasse 0	Maks.verdi klasse 1	Klasse
Bly (Pb)	7,4 mg/kg TS	40 mg/kg TS	52 mg/kg TS	0*
Kadmium (Cd)	0,16 mg/kg TS	0,4 mg/kg TS	0,8 mg/kg TS	0*
Kobber (Cu)	41,0 mg/kg TS	50 mg/kg TS	150 mg/kg TS	0*
Krom (Cr)	17,0 mg/kg TS	50 mg/kg TS	60 mg/kg TS	0*
Kvikksølv (Hg)	0,042 mg/kg TS	0,2 mg/kg TS	0,6 mg/kg TS	0*
Nikkel (Ni)	26,0 mg/kg TS	20 mg/kg TS	30 mg/kg TS	1*
Sink (Zn)	100,0 mg/kg TS	150 mg/kg TS	400 mg/kg TS	0*
Arsen (As)	3,5 mg/kg TS	5 mg/kg TS	8 mg/kg TS	0*

\* Klasse 1 for tungmetaller. Se bruksbegrensninger på neste side.

FYSISKE EGENSKAPER	RESULTAT	HYGIENISERING	RESULTAT
Tørrestoffinnhold (TS)	67,1 %	Parasittegg (parasittegg og -larver) i kompost	<1
Organisk innhold/ humus (glødetap)	15,1 % TS		
pH (H <sub>2</sub> O)	7,6 pH	Termotolerante koliforme bakterier	< 30 MPN/g
Elektrisk konduktivitet	37,0 mS/m		
Bulkdensitet	750 g/l	Salmonella i kompost	Ikke påvist



## BRUKERVEILEDNING FOR SIRKULA BED- OG HAGEJORD

### BRUKSBEGRENSNINGER

Sirkula bed- og hagejord lages av både hage- park kompost og biomassekompost. Sist nevnte består av kortreist hage- park avfall og noen få %- andeler sterilt slam. Sterilt slam er et videreførdet produkt med sitt opphav i avløpsslammet fra Hias rensesanlegg. Slammet varmes opp til 160 grader som gjør at bl.a. plante- og dyresykdommer uskadeliggjøres. Sterilt slam er hygienisert, stabilisert og helt trygg å bruke.

Sirkula bed- og hagejord tilhører kvalitetsklasse 1 som gir en bruksbegrensning i mengder brukt jord på 4 tonn tørrstoff (TS) per dekar og i en tidsperiode over 10 år.

### BRUKSVEILEDNING

Alle jordprodukter fra Sirkula er levende produkter med et rikholdig aerobt mikroliv. Kompostens mikroliv forsyner plantene med verdifulle næringsstoffer samtidig som det bygges opp leire- humus komplekser. Leire- humus komplekser er nøkkelen til et stabilt jordsmonn, samt å gi jorden god evne til å holde vann og næringsstoffer som frigis over tid.

#### ***Potte-, krukke- og blomsterkassejord***

Når Sirkula bed- og hagejord brukes som potte-, krukke- eller blomsterkassejord skal det sørges for god drenering i bunnen. Overskuddsvann vil på denne måten samles opp og gjøres senere tilgjengelig for plantene. Det skal videre sørges for god tilgang til oksygen rundt plantenes røtter, fordi jorden blir praktisk talt innestengt i en type potte. Her kan det for eks. brukes Perlite eller biokull til innblanding i jord.

**Husk:** All kompostbasert jord har en annen evne til å holde vann enn dyrkingsmedier basert på torv. Tilpass derfor dine vanningsvaner etter denne jorden når du bruker kompostbasert jord i dine potter-, krukke- og blomsterkasser.

#### ***Tykkelse på vekstlag***

Både planter og mikrolivet er avhengig av god tilgang til oksygen. Jorda skal derfor kun komprimeres litt ved utlegging i blomsterbed. Naturlig komprimering vil oppstå ved regn og gjennom tungt snø.

#### ***Vanning***

Særlig i den sårbare etableringsfasen av nye vekster skal det sørges for regelmessig vanning, slik at røttene kan danne et rotsystem. I lengre perioder uten regn anbefales å vanne, selv om plantene allerede har etablert et rotsystem. Det bør imidlertid ikke vannes når solstrålene er på sin sterkeste, da det kan oppstå «brannskader» på plantene. Vanning tidlig om morgnen eller sent om kvelden er en god vane.

#### ***Gjødsling***

Komposten inneholder en del viktige næringsstoffer som dekker det meste av plantenes behov. Etter noen år anbefales gjødsling i vekstsesongen og eller etter plantenes behov.

### ANBEFALINGER OM LAGRING OG OPPBEVARING

Bør ikke lagres over lengre tid på arealer der det kan oppstå bekker ved store nedbør, da dette kan redusere kvaliteten i form av at mikrolivet mister tilgang til oksygen. Ubehagelig lukt kan oppstå.

